



RAPPORT D'IMPACT 2024

FONDATION CRIS CONTRE LE CANCER

RAPPORT D'IMPACT 2024

TABLE DES MATIÈRES

MESSAGE DE NOTRE
COFONDATRICEP.03

À PROPOS DE LA FONDATION
CRIS CONTRE LE CANCER.....P.04

NOUS SOMMES
INTERNATIONAUXP.06

NOUS SOMMES
CRIS.....P.07

LA TRANSPARENCE
ET L'EXCELLENCE P.08

NOTRE IMPACT
SUR LA RECHERCHE P.10

COMMENT CRIS
VAINC LE CANCER P.12

NOS
CHIFFRES.....P.18

FAITS MARQUANTS
2024P.22

MESSAGE DE NOTRE COFONDATRICE



LOLA MANTEROLA
COFONDATRICE

Chers partenaires et donateurs,

J'ai l'immense plaisir de partager avec vous le rapport d'impact de la Fondation CRIS contre le cancer pour 2024, qui détaille la portée et l'impact de notre activité internationale.

Nous sommes fiers des succès remportés par notre communauté unique de médecins, de chercheurs, de patients, de partenaires, ainsi que d'entreprises et de donateurs privés, qui ont contribué à la découverte d'un remède contre le cancer.

Le cancer reste l'un des plus grands défis de la science biomédicale aujourd'hui. Il s'agit d'une maladie mondiale qui touche des millions de personnes dans le monde entier, sans distinction d'âge ni de classe sociale. Elle requiert une approche rigoureuse et déterminée, fondée à la fois sur des connaissances scientifiques spécialisées et sur une collaboration internationale.

En Europe, plus de 20 % des décès sont dus au cancer, et de plus en plus de jeunes sont touchés. Face à cette réalité, la mission de la Fondation CRIS contre le cancer revêt un caractère plus urgent que jamais.

Grâce à vos efforts et à votre engagement pour notre cause, nous avons déjà franchi des étapes extraordinaires. Il est désormais possible d'envisager un avenir dans lequel la guérison du cancer cessera d'être un rêve lointain pour devenir une réalité tangible.

Grâce à la promotion et au financement de la recherche innovante, y compris les études pionnières, les essais cliniques et la construction d'unités spécialisées en oncologie au sein des hôpitaux, de nouvelles thérapies de pointe offrent une bouée de sauvetage aux patients dont la maladie n'a pas répondu aux traitements conventionnels. Nous pensons que notre travail peut bénéficier à plus de 14 millions de patients.

Grâce à ses bureaux en Espagne, au Royaume-Uni et en France, la Fondation CRIS contre le cancer encourage activement la collaboration entre les chercheurs de différents pays. Nous soutenons également les partenariats entre les secteurs public et privé, en fournissant aux hôpitaux publics des fonds pour la recherche. Cette puissante collaboration entre des secteurs qui travaillaient traditionnellement de manière isolée s'est avérée être une force imparable dans les progrès de la recherche et du traitement du cancer.

Les chiffres de ce rapport résument l'impact de la recherche que la Fondation CRIS contre le cancer finance et facilite, nous rapprochant d'un avenir où le cancer sera mieux compris, mieux traité et finalement guéri.

Grâce à votre soutien inconditionnel, chaque petit pas que nous faisons ensemble a un impact significatif. Au nom des patients, des chercheurs et de toute l'équipe de la Fondation CRIS contre le cancer, je tiens à exprimer ma plus sincère gratitude pour votre participation à notre mission.

Avec mes meilleurs vœux,

À PROPOS DE LA FONDATION CRIS CONTRE LE CANCER

La Fondation CRIS contre le cancer est une **organisation caritative internationale** qui finance la recherche de nouveaux traitements anticancéreux innovants afin de donner les meilleures chances de survie aux patients qui ne répondent pas aux traitements conventionnels.

Nous aidons les chercheurs à accélérer l'étude de thérapies innovantes, apportant ainsi de l'espoir à des milliers de patients atteints de cancer, en intervenant là où il existe des lacunes dans le **financement, en collaborant et en établissant des alliances dans le monde entier avec des institutions de recherche de premier plan.**

Depuis sa création en 2010, nous **identifions les talents parmi les chercheurs** du monde entier. Grâce à **nos subventions et à nos bourses**, nous offrons aux scientifiques le financement et le soutien dont ils ont besoin tout au long de leur carrière de chercheur pour faire des découvertes décisives dans le domaine des traitements contre le cancer.

Nos installations de cancérologie dans les hôpitaux publics (Unités) et les centres de recherche en Europe offrent aux patients un meilleur accès aux nouveaux traitements. Des équipes de médecins, de chercheurs, de bioinformaticiens, d'infirmières, des techniciens d'essais cliniques et des immunologistes travaillent ensemble dans les unités CRIS pour traiter tous les types de cancer.



La Fondation CRIS contre le cancer est une organisation indépendante à but non lucratif, qui se consacre entièrement à faciliter et à développer la recherche pour vaincre la maladie grave qu'est le cancer.



Organisation caritative internationale



Financement, collaboration et création d'alliances



Reconnaître les talents scientifiques et soutenir les carrières



La stratégie d'engagement à long terme permet d'établir des relations plus étroites avec les chercheurs



Installations dans les hôpitaux publics



Donner aux patients la possibilité d'accéder à de nouveaux traitements

NOUS SOMMES INTERNATIONAUX



ESPAGNE

CONSEIL D'ADMINISTRATION

Lola Manterola

Gonzalo Rodríguez

Diego Megía
Eduardo Giménez
Daniel Guerrero
Bernardo Gutiérrez de la Roza
David Lafuente
Cristina Lasvignes
Nuria Martí
Joaquín Martínez
Natalia Martínez
Francisco Miret
Paulino Moraleda
Ana Zunzarren



ROYAUME-UNI

CONSEIL D'ADMINISTRATION

Marta Brime

Lola Manterola

Diego Megía
Nicola Amoroso
Chris Ciauri
Eleonor Creaturo
Fernando Delgado
Fefi Díaz
Ana de Paz
Alvaro Portanet
Snigdha Singh



FRANCE

CONSEIL D'ADMINISTRATION

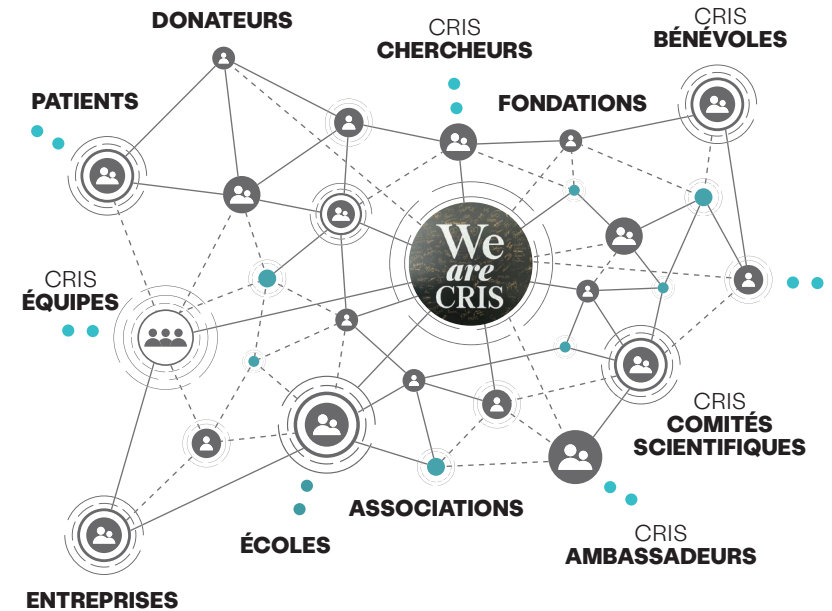
Raoul Salomon

Lola Manterola

Diego Megía
Melvina Mossé
Anne-Sophie Rio
Stéphane Rio

NOUS SOMMES CRIS

La communauté CRIS est constituée d'un réseau de personnes partageant le même rêve : lutter contre le cancer par la recherche. Ensemble, nous vainquons le cancer. Ensemble, nous sommes plus forts.



€64M

investis dans le monde entier depuis 2011

€46M

au cours des 5 dernières années



Over

90K

partenaires, collaborateurs et fondations

87

centres de recherche dans le monde entier

497

chercheurs et scientifiques

588

projets pédiatriques et adultes

FONDATION CRIS CONTRE LE CANCER

TRANSPARENCE ET EXCELLENCE

Nos projets sont sélectionnés et approuvés par les professionnels les plus réputés du monde entier.

Nous sommes très reconnaissants envers notre Comité scientifique international, dont la mission consiste à examiner et à sélectionner les projets financés par CRIS. Ce comité est composé d'éminents spécialistes du cancer. Ces experts décident des projets de recherche que nous finançons. Nous nous assurons ainsi de ne financer que les recherches les plus innovantes, les plus créatives et les plus prometteuses.

Les membres du comité consacrent bénévolement du temps à l'évaluation, à l'examen et à l'appréciation des demandes de bourses que nous recevons chaque année. Grâce à l'évaluation par notre comité, nous garantissons le financement de chercheurs scientifiques qui excellent dans leur domaine.



MARIANO BARBACID
FAACR Président scientifique
honoraire de CRIS



COMITÉ SCIENTIFIQUE INTERNATIONAL



Dr Lillian Siu
Président
Princess Margaret Cancer Center
Toronto (Canada)



Prof Rajesh Chopra
Vice-président
Apple Tree Partners (ATP)
London (UK)



Prof Caroline Robert
Institut Gustave Roussy
Paris (France)



Dr Josep Tabernero
Vall d'Hebron Institute of
Oncology
Barcelona (Spain)



Prof Karin De Visser
Netherlands Cancer Institute
Amsterdam (Netherlands)



Prof Claude Chelala
Queen Mary University of
London
(UK)



Prof Kevin Harrington
Institute of Cancer Research (ICR)
London (UK)



Dr Joaquín Martínez
H120-CNIO-UCM
Madrid (Spain)



Dr Sumithra J. Mandrekar
Mayo Clinic
(US)



Dr Paul S. Mischel
Stanford University
California (US)

COMITÉ DU PROGRAMME DES ESSAIS SUR LE TERRAIN EN ONCOLOGIE

- Prof Michel Ducreux**
- Prof Alexandra Leary**
- Prof Fabrice Andre**
- Prof Benjamin Besse**
- Prof Joaquín Martínez López**
- Dr Rico-Villademoros**
- Dr Emiliano Calvo**
- Dr Ignacio Durán**

COMITÉ DU PROGRAMME DES LEADERS ÉMERGENTS EN SCIENCES CLINIQUES

- Prof Laurence Albiges**
- Prof Christophe Massard**
- Dr María Esperanza Rodríguez Ruiz**
- Dr Atanasio Pandiella Alonso**

COMITÉ CONSULTATIF SCIENTIFIQUE ESPAGNOL

- Dr Joaquín Martínez**
- Dr Atanasio Pandiella**
- Dr Clara Montagut**
- Dr Arkaitz Carracedo**
- Dr Raúl San José**

- Dr Antonio Pérez**
- Dr Ana María Sureda**
- Dr María Jesús Ledesma**
- Dr Elena Castro**
- Dr Julio Mayol**

NOTRE IMPACT SUR LA RECHERCHE

Au cours des 14 dernières années, nous avons investi plus de **64 millions d'euros** dans le monde entier (**46 millions d'euros au cours des 5 dernières années**) pour aider les scientifiques à mettre au point de nouveaux traitements innovants pour les personnes atteintes d'un cancer.

EFFET MULTIPLICATEUR DE CRIS SUR LES INVESTISSEMENTS DANS LA RECHERCHE SUR LE CANCER

En plus des 64 millions d'euros directement investis, les initiatives de recherche de la Fondation CRIS contre le cancer, choisies par notre Comité scientifique, parviennent à attirer des fonds provenant de sources tierces pour multiplier notre investissement dans la recherche sur le cancer.

x2

CRIS ENCOURAGE LE COFINANCEMENT AVEC D'AUTRES ORGANISATIONS CARITATIVES QUI APPORTENT UNE CONTRIBUTION ÉQUIVALENTE À L'INVESTISSEMENT INITIAL

x3

CRIS INVESTIT DANS LES UNITÉS DE RECHERCHE SUR LE CANCER ET ATTIRE DES INVESTISSEMENTS D'AUTRES ENTITÉS

x10

CRIS FINANCE DES PROJETS DONT LES RÉSULTATS SONT PROBANTS ET QUI ATTIRENT DES SUBVENTIONS IMPORTANTES DE LA PART D'AUTRES ORGANISMES DE FINANCEMENT (PAR EX. L'UE)

€64M

INVESTIS DANS LE MONDE ENTIER

€46M

CES 5 DERNIÈRES ANNÉES



87

CENTRES DE RECHERCHE DANS LE MONDE ENTIER

497 
CHERCHEURS ET SCIENTIFIQUES

115 
ÉQUIPES DE CHERCHEURS

342 
LIGNES DE RECHERCHE

89 
NOUVEAUX TRAITEMENTS DÉVELOPPÉS PAR LES ÉQUIPES DE CRIS

588 
CRIS PROJETS PÉDIATRIQUES ET ADULTES

12,412
PATIENTS BÉNÉFICIAIRES DES ESSAIS CLINIQUES DE CRIS

1,282 
PUBLICATIONS SCIENTIFIQUES SUR LES AVANCÉES

1,287 
PAPIERS LORS DE CONFÉRENCES

140 
THÈRES DOCTORALES LIÉES À CRIS

16 
BREVETS DÉPOSÉS

5
NOUVEAUX BREVETS EN COURS

14M
BÉNÉFICIAIRES POTENTIELS DES AVANCÉES DE CRIS 

COMMENT CRIS VAINC LE CANCER



SOUTENIR LES CHERCHEURS

Nous soutenons la carrière des chercheurs scientifiques au moyen de subventions et de bourses, en leur fournissant les fonds nécessaires pour **maximiser leur potentiel de recherche**.



COLLABORATION AVEC D'AUTRES INSTITUTIONS

Nous formons des alliances avec les **meilleures institutions de recherche du monde entier** pour développer des traitements innovants qui peuvent apporter de l'espoir à des milliers de personnes.



DÉVELOPPEMENT DE NOUVEAUX TRAITEMENTS

Nous finançons de nouveaux traitements anticancéreux d'avant-garde **afin d'offrir les meilleures chances de survie** aux patients qui ne répondent pas aux traitements conventionnels.

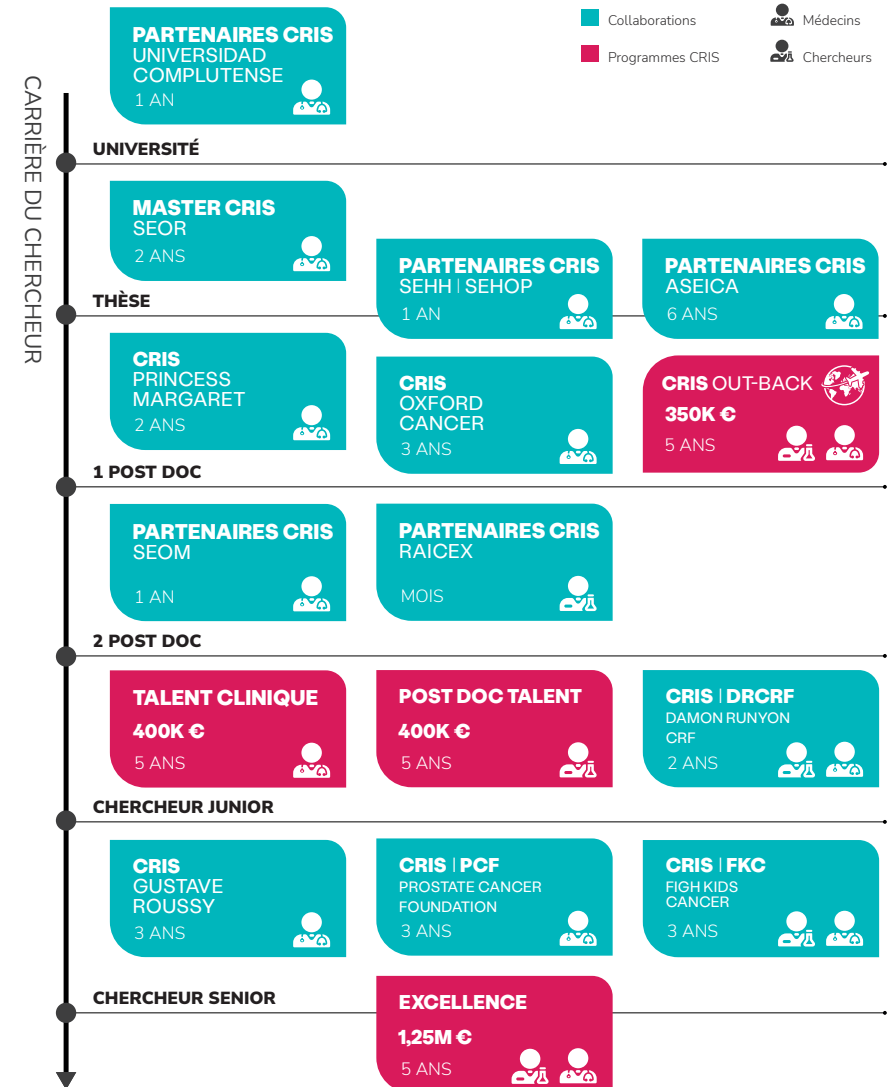


CRÉER DES UNITÉS DANS LES HÔPITAUX ET LES INSTITUTS DE RECHERCHE

Nous avons déjà créé **quatre unités d'oncologie dans des hôpitaux publics** et lancé des centres de recherche en Europe.

SOUTENIR LES CHERCHEURS

En moyenne, les programmes CRIS offrent un **soutien financier 3,5 fois plus important et une durée de 1,9 an plus longue** que les autres programmes de référence.



COLLABORATION

AVEC D'AUTRES INSTITUTIONS

Nous formons des alliances avec les meilleures institutions de recherche du monde entier pour développer des traitements innovants qui peuvent apporter de l'espoir à des milliers de personnes.

18 PAYS

FRANCE	LUXEMBOURG
ESPAGNE	PAYS-BAS
ROYAUME-UNI	ISRAËL
PORTUGAL	ITALIE
IRLANDE	SUÈDE
AUTRICHE	SUISSE
ALLEMAGNE	ÉTATS-UNIS
DANEMARK	CANADA
BELGIQUE	AUSTRALIE

Projets CRIS

- **Paris** : Institut Gustave Roussy.
- **Londres** : Institute of Cancer Research (ICR), Great Ormond Street Hospital (GOSH), Francis Crick Institute, University College.
- **Oxford** : Oxford University (OCTO).
- **Nice** : Centre Méditerranéen de Médecine Moléculaire.
- **ÉTATS-UNIS** : General Hospital Cancer Center, Massachusetts. Wyss Institute, Boston. Stanford University, California.
- **Belgique** : Kick Cancer (FKC).
- **Madrid** : Hospital 12 de Octubre, CNIO, Hospital de la Princesa, Hospital Clínico San Carlos, MD Anderson, Hospital Universitario de la Paz, Hospital Universitario Niño Jesús, Centro de Biología Molecular Severo Ochoa CSIC-UAM, Centro Integral Oncológico Clara Campal.
- **Barcelone** : IRB, Hospital Sant Joan de Deu, VHIO, Hospital Clínic, IMIM, Universidad de Barcelona/IDIBELL.
- **Navarre** : Clínica Universidad de Navarra.
- **Bilbao** : CIC bioGUNE, Universidad del País Vasco.
- **Malaga** : IBIMA.
- **Séville** : IBIS CSIC - Hospital Universitario Virgen del Rocío.
- **Valencia** : INCLIVA Valencia, Hospital Universitario La Fe.
- **Salamanque** : CIC CSIC-USAL.
- **Albacete** : CHUA.
- **Alicante** : Instituto de Neurociencias CSIC-UMH.
- **Saint-Jacques de Compostelle** : IDIS Santiago de Compostela.
- **Burgos** : Hospital Universitario de Burgos.

87

centres de recherche
dans le monde entier

Cofinancement avec des institutions internationales

- **France** : Institut Gustave Roussy (Program RLTI0 and FKC), Imagine for Margo (FKC), Hôpital Armand-Trousseau (FKC), International Agency for Research on Cancer (FKC), CHU de Bordeaux (FKC).
- **ROYAUME-UNI** : University College, London (PCF), The Gurdon Institute, University of Cambridge (Damon Runyon), Newcastle University, Newcastle (PCF), Oxford University (PCF), University of Oxford (OCTO).
- **Portugal** : Champalimaud Foundation, Lisboa (FKC)
- **Italie** : Università degli Studi di Trento (FKC).
- **Irlande** : University College Dublin (FKC).
- **Allemagne** : Technical University of Munich (PCF), Eberhard Karl University of Tübingen (Damon Runyon), Hopp Children's Cancer Center Heidelberg (KiTZ).
- **Autriche** : Medical University of Vienna (FKC).
- **Belgique** : Kick Cancer (FKC).
- **Luxembourg** : Fondation Kribskrank Kanner (FKC).
- **Pays-Bas** : Princess Maxima Center (FKC), University of Amsterdam (FKC), Foundation KiKa (FKC).
- **Israël** : Weizmann Institute of Science (Damon Runyon), Schneider Children's Medical Center of Israel (FKC).
- **Suède** : Karolinska Institute (FKC).
- **Suisse** : University of Geneva (Damon Runyon), University Children's Hospital (FKC).
- **Canada** : Princess Margaret Cancer Center, Toronto.

Bourses de recherche CRIS

- **France** : Institut Gustave Roussy, Paris. Centre Hospitalier, Lyon.
- **ROYAUME-UNI** : ICR, London. Royal Marsden NHS Foundation Trust, London. Sheffield Hospital. University Hospital, Southampton. The Beatson Cancer Center, Glasgow.
- **Madrid** : Universidad Complutense de Madrid. Universidad Francisco de Vitoria. Hospital Principe de Asturias.
- **Barcelone** : VHIO. VHIR.
- **Malaga** : Hospital Universitario Virgen de la Victoria.
- **Murcie** : Hospital Virgen de la Arrixaca.
- **Danemark** : Aarhus University Hospital, Aarhus.
- **Pays-Bas** : Princess Maxima Center, Utrech.
- **Italie** : Università di Napoli Federico II.
- **ÉTATS-UNIS** : Dana-Farber Cancer Institute, Boston. Vanderbilt Ingram Cancer Center, Nashville. Mount Sinai School of Medicine, New York. UT Southwestern Medical Center, Dallas. Weill Cornell Medicine, New York. Columbia University, New York. Mayo Clinic, Rochester. Yale Medical School, New Haven.
- **Canada** : Princess Margaret Cancer Center, Toronto.
- **Australie** : Children's Cancer Institute, Kensington.

PCF : Prostate Cancer Foundation (US)
FKC : Fight Kids Cancer (Europe)
OCTO : Oncology Clinical Trials Office

DÉVELOPPEMENT DE NOUVEAUX TRAITEMENTS

La Fondation CRIS contre le cancer continue d'augmenter le nombre de ses partenariats de recherche mondiaux. En 2024, nous avons ajouté 71 projets ce qui porte le nombre total de projets à 588. Ce programme couvre les cancers de l'adulte et de l'enfant, avec des projets axés sur des types spécifiques de tumeurs, ainsi que des projets de recherche plus généraux ayant une

application plus large, par exemple les thérapies cellulaires

En plus de nos partenariats de cofinancement en cours avec des institutions prestigieuses telles que l'**Institut Gustave Roussy** en France, l'**ICR**, le **GOSH** et l'**université d'Oxford** au Royaume-Uni, l'**Institut Damon Runyon** aux États-Unis et l'**Hôpital Princess Margaret** au Canada, en 2024, nous avons ajouté 7 nouveaux centres à travers le monde.

Grâce à notre adhésion au consortium **Fight Kids Cancer**, nous travaillons désormais en partenariat avec le **Centre de recherche sur le cancer de Marseille** (France), le **Hopp Children's Cancer Centre de Heidelberg** (Allemagne), l'**université médicale de Vienne** (Autriche) et la **Fondation KiKa** (Pays-Bas).

En outre, nous sommes fiers de cofinancer un projet de pointe sur les cellules CAR-T avec l'**université de Stanford** aux États-Unis, conçu pour rechercher et identifier les cellules cancéreuses métastatiques qui se sont déplacées de leur emplacement d'origine vers d'autres organes ou tissus du corps. Nous finançons également une nouvelle bourse de recherche à l'**Università di Napoli Federico II** en Italie, pour un projet relatif au cancer de la vessie.

475 TOTAL CUMULÉ
39 NOUVEAUX EN 2024
PROJETS POUR ADULTES

TYPE DE CANCER	NEW IN 2024	ACCUMULATED TOTAL
Cancer de la tête et du cou	1	4
Cancer du côlon	1	11
Cancer du sein		18
Cancer de l'ovaire		5
Cancer du pancréas		3
Cancer de la prostate	3	18
Cancer du poumon	9	24
Cancer du rein		2
Mélanome		6
Myélome multiple	1	110
Leucémie et lymphome	8	192
Cancer du foie	2	2
Cancer du col de l'utérus		1
Cancer du thorax	3	11
Cancer de la vessie		3
Cancer général	8	22
Néoplasme myéloprolifératif		40
Tumeurs cérébrales	1	1
Sarcome	2	2

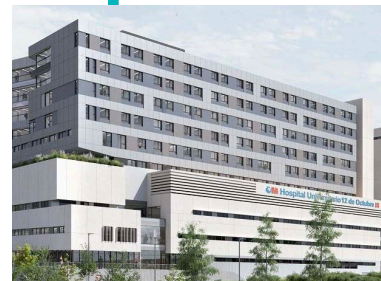
113 TOTAL CUMULÉ
32 NOUVEAUX EN 2024
PROJETS PÉDIATRIQUES

TYPE DE CANCER	NEW IN 2024	ACCUMULATED TOTAL
Cancer général	12	14
Neuroblastome		6
Sarcome	2	19
Brain Tumours	8	27
Leucémie	1	18
Lymphome	9	18
Autres tumeurs solides		11

CRÉER DES UNITÉS DANS LES HÔPITAUX ET LES INSTITUTS DE RECHERCHE

Nos unités CRIS Cancer accueillent des équipes multidisciplinaires comprenant des chercheurs, des spécialistes en bio-informatique, des infirmières, des techniciens d'essais cliniques et des médecins. Ensemble, ils entreprennent de nombreux projets de recherche clinique et de laboratoire, tout en assurant le traitement des patients.

En réunissant des équipes dotées d'une expertise aussi large, les résultats de la recherche peuvent être traduits en traitements prometteurs beaucoup plus rapidement.



UNITÉ CRIS DES TUMEURS HÉMATOLOGIQUE

Hospital Universitario 12 de Octubre, Madrid

Spécialisé dans tous les types de cancer du sang, et plus particulièrement dans les leucémies, les lymphomes et les myélomes.



UNITÉ CRIS D'IMMUNO-ONCOLOGIE

Hospital Universitario 12 de Octubre, Madrid

L'immunothérapie est une porte ouverte à l'espoir pour les cancers avancés qui disposent actuellement de très peu de thérapies efficaces.



UNITÉ CRIS SUR LES NOUVELLES THÉRAPIES EXPÉRIMENTALES

Hospital Clínico San Carlos, Madrid

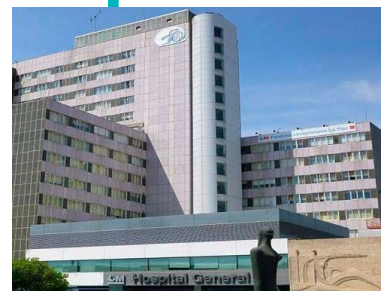
Spécialisé dans les tumeurs solides, notamment celles de la tête et du cou, du sein, des ovaires et des poumons. Abrite un laboratoire de chimie computationnelle.



UNITÉ CRIS SUR LES THÉRAPIES AVANCÉES DANS LE DOMAINE DU CANCER CHEZ L'ENFANT

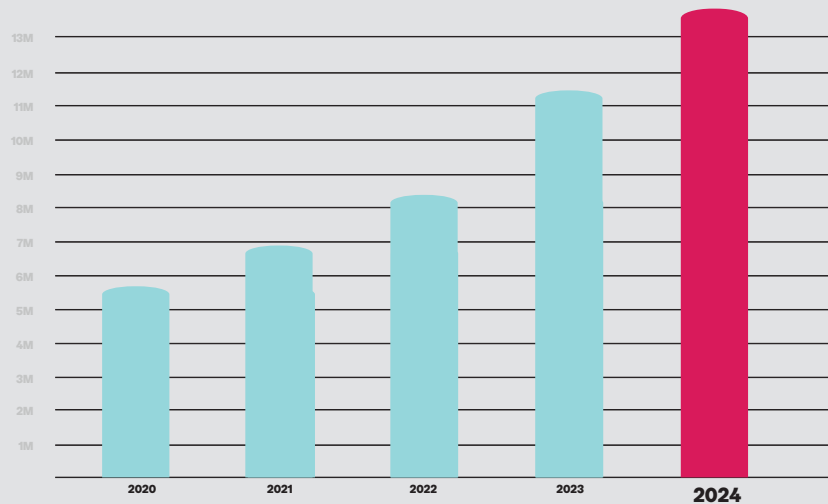
Hospital Universitario la Paz, Madrid

Référence internationale en matière de thérapies cellulaires et d'immunothérapie (CAR-T) pour les greffes de moelle osseuse. Spécialisé dans les tumeurs du sang, notamment la leucémie lymphoblastique aiguë, la leucémie myéloblastique aiguë, la leucémie à phénotype mixte, l'aplasie et la leucémie des déficits immunitaires primaires (leucémie de Hodgkin). Spécialisé dans les tumeurs solides pédiatriques telles que l'ostéosarcome, le sarcome d'Ewing, le médulloblastome, le neuroblastome et les gliomes.



INVESTISSEMENT DANS LA RECHERCHE


AU COURS DES 5 DERNIÈRES ANNÉES



PLUS DE
€46M
TOTAL 2020-2024

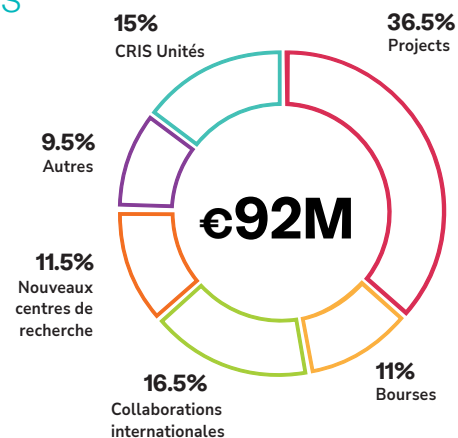
€13,8M
2024

22%
2024 VS 2023

Nous utilisons 
les fonds de manière efficace,
afin que chaque euro investi dans
la lutte contre le cancer ait un
impact

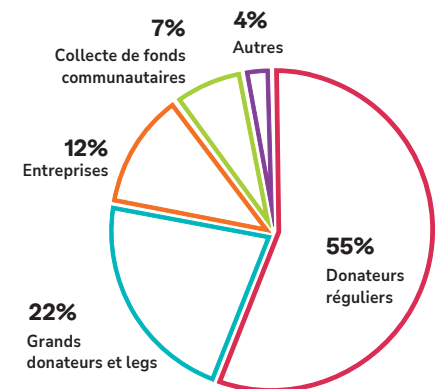
ENGAGEMENTS SUR 5 ANS

CRIS prend des engagements à long terme avec des hôpitaux et des centres de recherche afin de donner une stabilité aux scientifiques pour qu'ils puissent développer leurs travaux. Au cours des cinq prochaines années, CRIS fournira un financement d'au moins 92 millions d'euros.



FONDS LEVÉS AU NIVEAU MONDIAL

Nous sommes extrêmement reconnaissants du soutien que nous avons reçu au fil des ans de la part de nos donateurs individuels et réguliers, de leurs familles, des entreprises partenaires, des collecteurs de fonds communautaires et de nos bénévoles assidus, sans lesquels nous ne serions pas en mesure de continuer à financer des recherches novatrices.





LE RÔLE DE LA RECHERCHE DANS LA LUTTE CONTRE LE CANCER

La recherche médicale est cruciale dans la lutte contre le cancer pour plusieurs raisons :

L'INNOVATION DANS LES TRAITEMENTS

La recherche est à l'origine du développement de nouveaux médicaments et de nouvelles thérapies, qui peuvent déboucher sur des traitements plus efficaces et personnalisés.

COMPRENDRE LA MALADIE

La recherche permet de mieux comprendre la biologie du cancer et de déchiffrer la complexité de la maladie aux niveaux moléculaire et génétique, ce qui conduit à des diagnostics plus précis et à des traitements personnalisés.

Ces avancées sont fondamentales pour :



Améliorer les taux de survie et la qualité de vie des patients



Progresser vers une médecine plus préventive et moins réactive



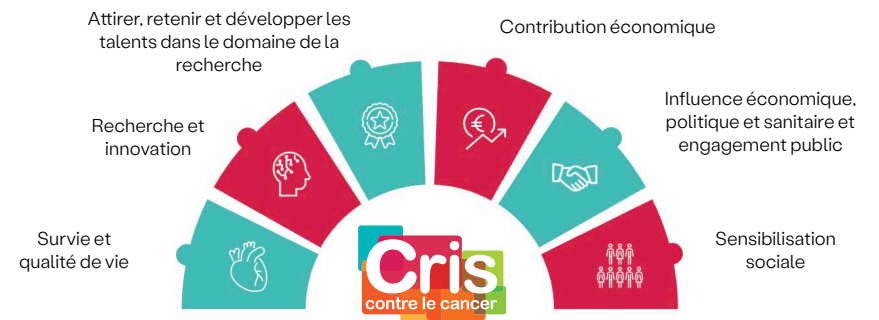
Encourager la collaboration multidisciplinaire et former des réseaux internationaux

La recherche offre des opportunités et sauve la vie de patients atteints de cancer qui ne répondent pas aux traitements conventionnels.



CADRE DE MESURE DE L'IMPACT

La mesure de l'impact de la Fondation CRIS contre le cancer est répartie sur six domaines différents, qui couvrent les effets sociaux et économiques générés par l'organisation, tant au niveau national qu'international, à travers ses différents groupes de parties prenantes et ses activités.



LES FAITS MARQUANTS DE 2024

10 ANS DE FINANCEMENT ET DE PROGRÈS DANS LA LUTTE CONTRE LE CANCER DU CERVEAU CHEZ L'ENFANT (DMG).

IGR (Institut Gustave Roussy), GOSH (Great Ormond Street Hospital) et ICR (Institute of Cancer Research)

La Fondation CRIS contre le cancer cofinance un essai d'immunothérapie utilisant des cellules CAR-T pour le DMG à GOSH. Cet essai est toujours en cours. CRIS a également soutenu le professeur Chris Jones à l'ICR, dont les résultats de recherche sur le DMG permettront de mettre en place un autre essai clinique international. Cet essai combinera une série de traitements pour les enfants atteints d'un sous-type très agressif de DMG. En outre, CRIS finance le professeur Jacques Grill, qui est également un expert mondial en matière de DMG.



EVITER LA CHIMIOTHÉRAPIE DANS CERTAINS CAS DE CANCER DU SEIN.

Institut Gustave Roussy / Vall d'Hebron Institute of Oncology
– Dr Barbara Pistilli / Dr Mafalda Oliveira

L'essai clinique ETNA vise à déterminer si les patientes atteintes d'un cancer du sein triple négatif localisé et présentant des niveaux élevés de présence de cellules immunitaires peuvent être guéries sans recourir à la chimiothérapie. Le recrutement des 150 patients prévus est déjà en cours en France et en Espagne.



Dr Mafalda Oliveira

ESSAIS MULTICENTRIQUES SUR LE TERRAIN IEN ONCOLOGIE. UN PROGRAMME QUI NE CESSE DE SE DÉVELOPPER, EN S'ATTAQUANT AUX POINTS FAIBLES DU CANCER DE L'UTÉRUS.

IGR, Paris and Vall d'Hebron Institute of Oncology

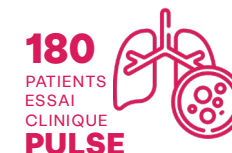
Dans le cadre du programme CRIS Real Life Trials in Oncology, le Dr Patricia Pautier (IGR, Paris) et le Dr Cesar Serrano (Institut d'oncologie du Vall d'Hebron, Barcelone) mettent au point un essai clinique auquel participeront **65 femmes atteintes de léiomyosarcome**, un type très agressif de cancer de l'utérus. Elles recevront une thérapie conçue pour cibler un point faible moléculaire spécifique de leur tumeur



RÉDUIRE LES DOSES D'IMMUNOTHÉRAPIE SANS COMPROMETTRE L'EFFICACITÉ

Institut Gustave Roussy/Hospital 12 de Octubre –
Dr Benjamin Besse / Dr Luis Paz-Ares

En février 2025, le recrutement des 180 patients qui participeront à l'essai clinique PULSE débutera. Cet essai vise à déterminer si l'allongement de l'intervalle entre les doses d'immunothérapie dans le cas du cancer du poumon maintient l'efficacité clinique, améliore la qualité de vie et réduit les coûts des soins de santé.



LOLA MANTEROLA, DOCTEUR HONORIS CAUSA EN MÉDECINE PAR L'INSTITUT DE RECHERCHE SUR LE CANCER.

University of London

En mars 2024, l'Institut de recherche sur le cancer a décerné à Lola Manterola le titre de docteur honoris causa en médecine, en reconnaissance de son soutien exceptionnel à la mission de l'Institut et de son leadership dans les efforts de collaboration visant à collecter des fonds pour la recherche sur le cancer par l'intermédiaire de la Fondation CRIS contre le cancer.



Lola Manterola, cofondatrice de CRIS.
Prof Paul Workman, FRS, (ICR).

LA PROMOTION DE LA COLLABORATION SCIENTIFIQUE INTERNATIONALE : SOUTENIR LES CARRIÈRES DES CHERCHEURS CLINIENS.

Les chercheurs cliniciens constituent le lien essentiel entre les résultats de laboratoire et les patients. C'est pourquoi la Fondation CRIS contre le cancer a mis en place plusieurs programmes internationaux pour promouvoir et financer leur formation. L'un d'entre eux est un programme de formation clinique de trois ans créé en collaboration avec l'**université d'Oxford**. L'un des premiers lauréats de ce **prix a été le jeune et brillant onco-immunologiste, le Dr Robert Watson, qui a récemment reçu un prix de mérite lors du congrès 2024 de la Société européenne d'oncologie médicale (European Society for Medical Oncology - ESMO)**. En France, CRIS a créé un programme similaire à l'Institut Gustave Roussy à Paris, qui sera effectif en 2025. En outre, CRIS développe un programme en Espagne en collaboration avec le **Princess Margaret Cancer Centre** (Toronto), afin de former des médecins au développement de médicaments et à leur application chez les patients.



LES FAITS MARQUANTS DE 2024

APPROBATION DE L'UTILISATION DE 4 THÉRAPIES CAR-T DIFFÉRENTES EN ESPAGNE.

La Fondation CRIS contre le cancer a fait pression avec succès sur le gouvernement espagnol pour qu'il autorise l'utilisation de quatre thérapies CAR-T différentes. Ces thérapies avaient déjà été approuvées dans de nombreux autres pays européens, mais pas en Espagne. Le processus a été long, mais depuis 2023, de nombreux patients atteints de différents types de tumeurs sanguines (lymphome à cellules du manteau, myélome multiple, lymphome folliculaire et lymphome diffus) ont pu recevoir ces médicaments très avancés qui changent la façon dont le cancer est traité.



THÉRAPIES CAR-T POUR LES TUMEURS AGRESSIVES DE L'ENFANT.

Great Ormond Street Hospital

La Fondation CRIS contre le cancer continue de soutenir **deux essais cliniques CAR-T très innovants** à l'hôpital Great Ormond Street pour les enfants atteints de tumeurs à haut risque, telles que la leucémie récurrente (Prof Persis Amrolia) et le gliome diffus de haut grade (Prof Karin Straathof).



Prof Karin Straathof

Prof Persis Amrolia

FIGHT KIDS CANCER : EN ASSOCIATION AVEC D'AUTRES FONDATIONS CONTRE LE CANCER DE L'ENFANT.

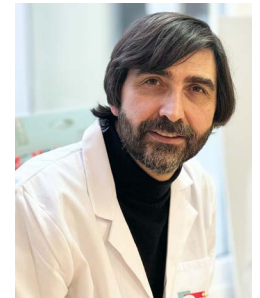
CRIS est membre de Fight Kids Cancer, une initiative paneuropéenne regroupant cinq fondations différentes, qui ont mis en place un programme de financement collectif de la recherche sur les cancers de l'enfant. Dans le cadre de ce programme, CRIS soutient **10 projets différents** relatifs aux tumeurs du système nerveux central, qui seront développés dans **12 pays différents**, pour un montant de **10 millions d'euros**. Pour nombre de ces tumeurs, les options thérapeutiques sont encore insuffisantes et le taux de survie est faible. Les enfants qui survivent souffrent souvent d'effets secondaires importants à long terme en raison de la nature invasive et toxique des options thérapeutiques actuelles



ESSAI CLINIQUE DE LA THÉRAPIE CAR-T POUR LES ENFANTS ET LES ADOLESCENTS ATTEINTS DE SARCOMES DE MAUVAIS PRONOSTIC.

CRIS Unit of Advanced Therapies for Childhood Cancer at La Paz University Hospital.

Nous avons pu lancer un essai clinique dans lequel des enfants et des adolescents atteints de sarcomes de mauvais pronostic recevront une thérapie CAR-T créée et conçue par l'**équipe du Dr Antonio Pérez à l'unité CRIS de thérapies avancées** contre le cancer de l'enfant à l'hôpital de La Paz. Ces thérapies contribueront à changer la façon dont nous traitons les sarcomes infantiles avancés, en évoluant vers des thérapies plus sûres, plus efficaces et présentant moins d'effets secondaires.



Dr. Antonio Pérez

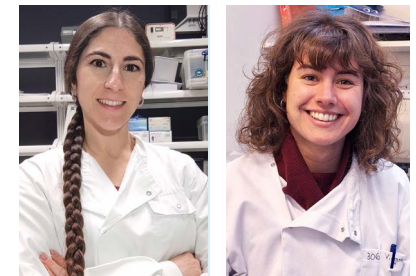
PREMIER SYMPOSIUM SCIENTIFIQUE CRIS.

Deux jeunes et brillantes chercheurs développent des **plus grands chercheurs du monde** ont partagé leurs récentes avancées, idées et résultats en matière de diagnostic et de prévention du cancer. L'**intelligence artificielle**, les **études génétiques** approfondies et les **vaccins contre le cancer** sont quelques-uns des piliers sur lesquels reposera l'avenir du traitement du cancer.



DÉVELOPPEMENT DE JEUNES TALENTS SCIENTIFIQUES.

Grâce au programme CRIS-Out-Back, deux jeunes et brillants chercheurs développent leurs travaux dans certains des centres les plus prestigieux d'Europe. Le Dr Lucia Gandullo travaille sur l'amélioration des stratégies d'immunothérapie dans le traitement du cancer, tandis que le Dr Virginia Laspidea travaille sur la combinaison de la radiothérapie par protons et de l'immunothérapie dans les sarcomes infantiles de mauvais pronostic.



Dr Lucia Gandullo

Dr Virginia Laspidea



RECHERCHE POUR
UNE AUTRE OPPORTUNITÉ



**Ce n'est que grâce
aux efforts collectifs
de tous que nous
pouvons vaincre le
cancer.**



www.criscancer.org.uk
www.criscancer.org
www.criscancerfrance.org